

**mindray**

# BC-760 & BC-780

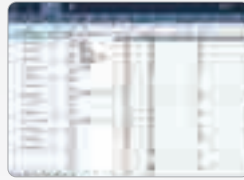
Auto Hämatologie Analyzer mit ESR





### RFID

moderne Code-Entschlüsselung



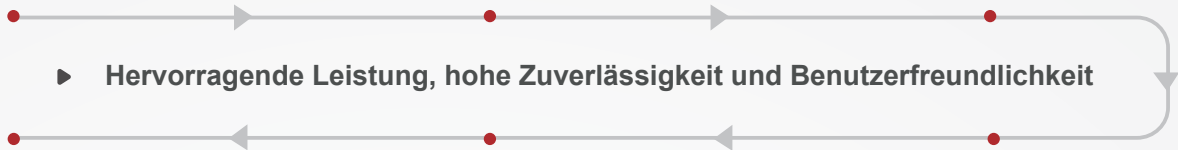
### labXpert

Standard Software-Konfiguration  
Gleiche Software wie die BC-600-Serie



### Floating-Bildschirm

Wechseln zwischen verschiedenen  
Analysemodi mit nur einer Berührung



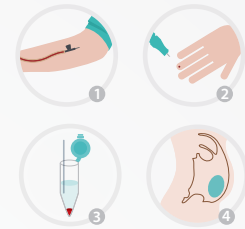
### Kontinuierliches Beladen

5 Positionen x 6 Racks



### Cap piercing STAT

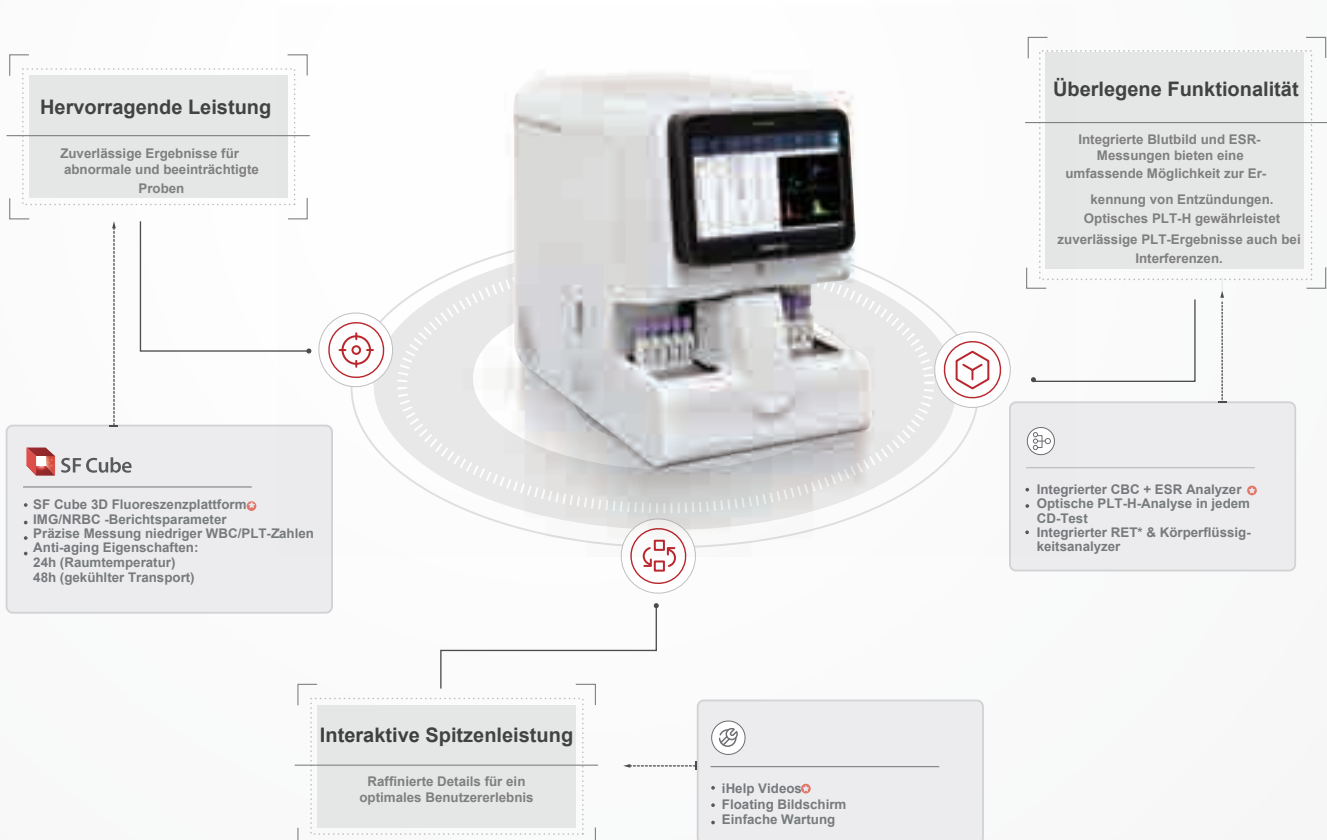
Unterstützt STAT- und Kapillarblutproben;  
minimiert Biosicherheitsrisiken



### Verwendung von verschiedenen Probenotypen

Peripheres Blut/Kapillarblut  
Vorverdünntes Blut/Körperflüssigkeiten

## ► Eine Komplettlösung, die Ihre Erwartungen übertrifft



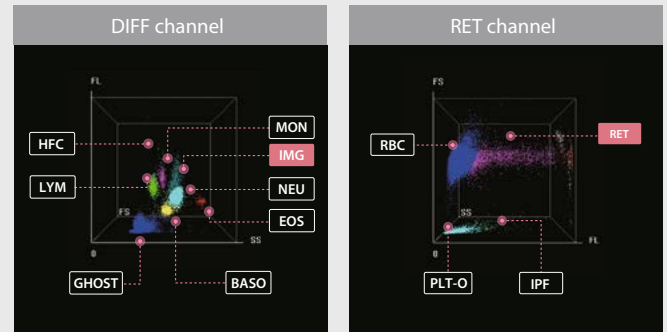
# BC-760 & BC-780 Auto Hämatologie Analyzer mit ESR

## ... Übertrifft Ihre Erwartungen

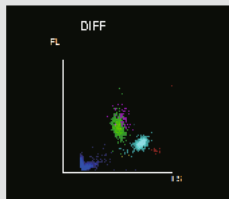
- SF Cube Fluoreszenztechnologie ermöglicht zuverlässiges Zählen und differenzieren abnormaler Proben

### Zuverlässige Zelldifferenzierung

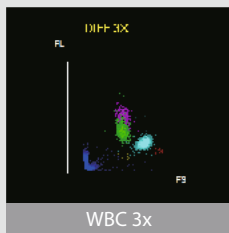
3D-Fluoreszenztechnologie ermöglicht eine zuverlässige Differenzierung unreifer und anderer abnormaler Zellen, wie z. B. unreifer Granulozyten (IMGs), Retikulozyten (RETs\*) und der unreifen Thrombozytenfraktion (IPF).



WBC-Part Differentiation

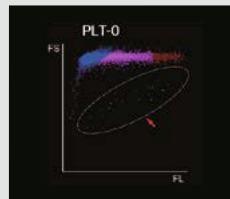


Conventional

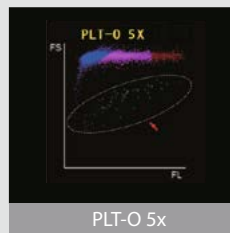


WBC 3x

PLT-O Measurement



Conventional



PLT-O 5x

### Zuverlässige Messungen von Proben mit geringem Wert

Die 3D-Fluoreszenzanalyser BC-760 und BC-780 verfügen über mehrere Analysemodi (WBC-3x und PLT-O 5x), um eine hohe Zuverlässigkeit bei niedrigen WBC- und PLT-Proben zu gewährleisten. Darüber hinaus reduziert die PLT-Deaggregationsfunktion den aufwändigen Prüfaufwand.

### Umfassende Alarmmeldungen bei Auffälligkeiten

Der Analyzer verfügt über eine detaillierte Liste mit über 40 Meldungen, darunter WBC-, RBC- und PLT-Meldungen. Dadurch können die Anwender auffällige Proben intuitiv und schnell identifizieren und zeitnah weiterverarbeiten. Dies trägt wiederum dazu bei, Fehldiagnosen von Bluterkrankungen und falsche Befunde zu vermeiden.

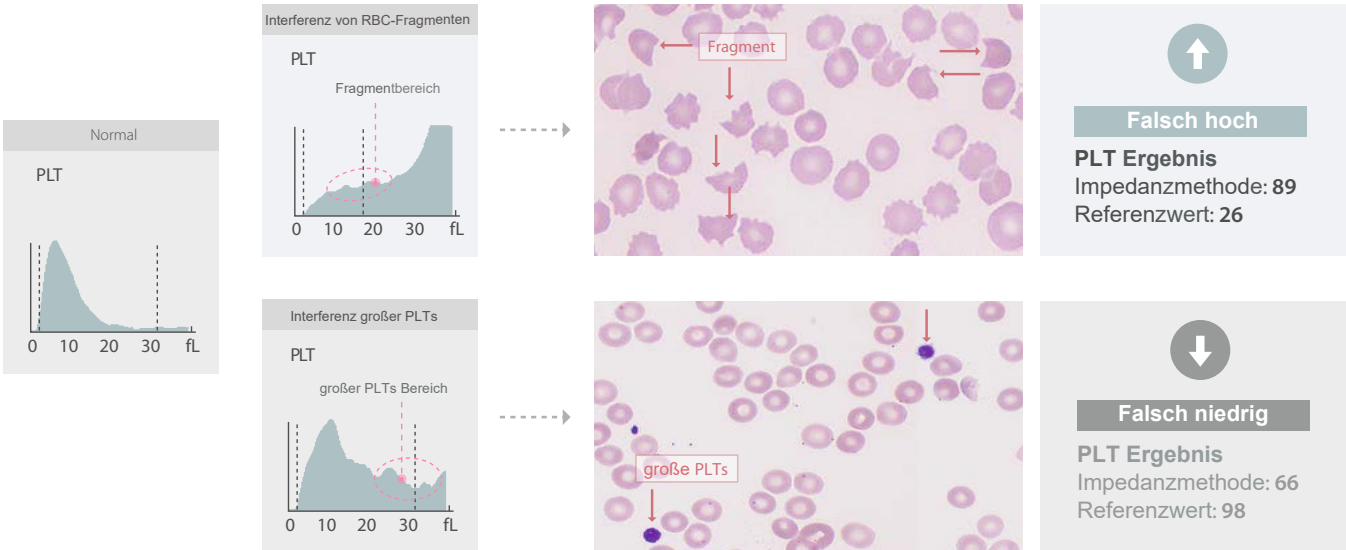
Parameter	Result	Unit	Parameter	Result	Unit
WBC	H 18.68	10 <sup>9</sup> /L	RBC	4.99	10 <sup>12</sup> /L
Neu%	H 15.90	%	HGB	L 108	g/L
Lym%	L 0.32	%	HCT	L 0.362	%
Mon%	L 0.43	%	MCV	L 72.4	fL
Eos%	L 0.01	%	MCH	L 21.7	pg
Bas%	L 0.02	%	MCHC	L 300	g/L
IMG%	L 0.43	%	RDW-CV	H 0.286	%
Neu%	H 0.954	%	RDW-SD	H 77.7	fL
Lym%	L 0.019	%	RET#	0.0304	10 <sup>9</sup> /L
Mon%	L 0.028	%	RET%	0.91	%
Eos%	L 0.000	%	IPF	10.8	%
Bas%	L 0.001	%	LFR	89.4	%
IMG%	L 0.028	%	MFR	8.0	%
PLT	&L 84	10 <sup>9</sup> /L	HFR	2.6	%
MPV	R 19.9	fL	RHE	L 20.5	pg
PDW	R L 14.6	%	NRBC#	0.000	10 <sup>9</sup> /L
PCT	R 1.31	%	NRBC%	0.00	%
PLCC	R 38	10 <sup>9</sup> /L	ESR	5.37	mm/h
PLCR	R H 45.3	%			
IPF	R 5.7	%	Other Para.		

# BC-760 & BC-780 Auto Hämatologie Analyzer mit ESR

## • • • Übertrifft Ihre Erwartungen

### ► Einschränkungen der traditionellen PLT-Zählung

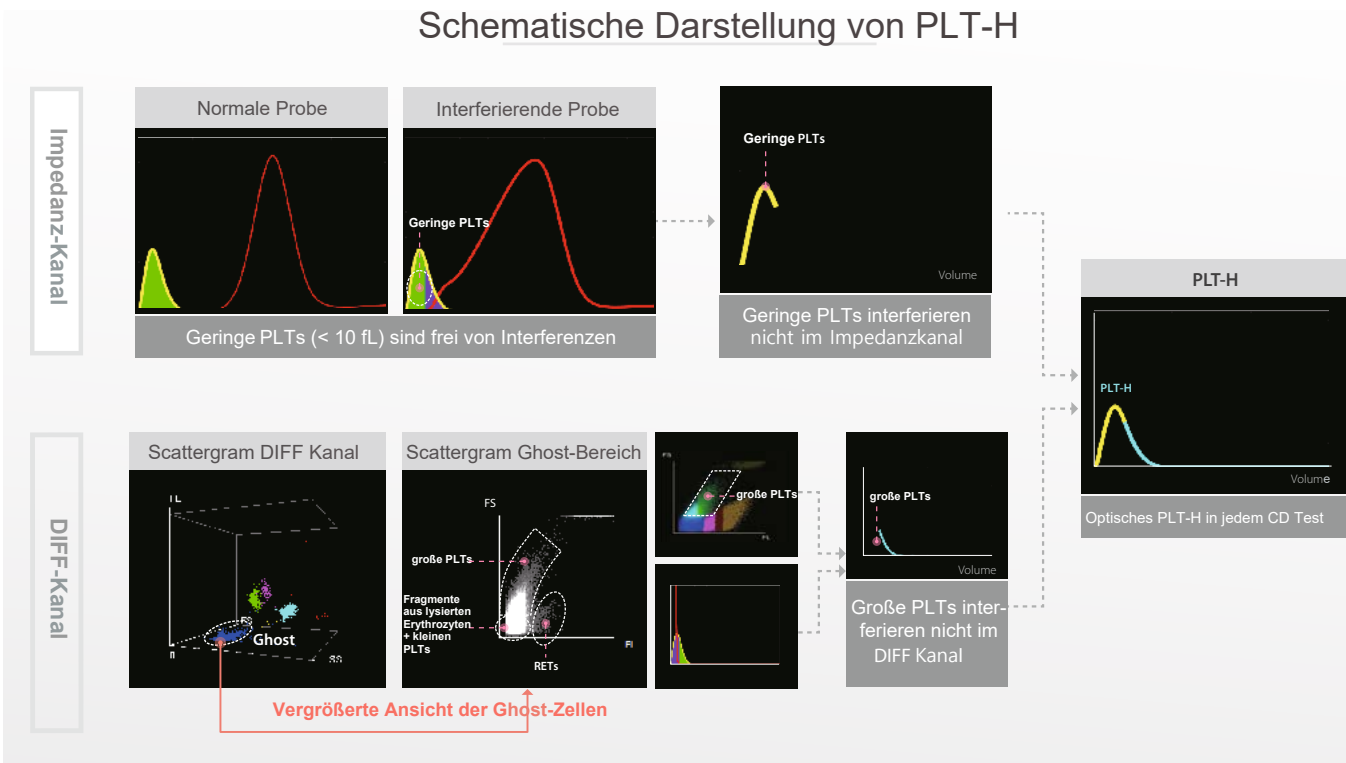
Bei der herkömmlichen Impedanzmethode unterliegen PLTs Störungen, die zu falsch hohen oder falsch niedrigen Ergebnissen führen können (siehe Abbildung). Sobald ein Fehlerbericht generiert wird, wirkt sich dies direkt auf die Beurteilung und Entscheidungsfindung des Laborpersonals aus. Die auf klinischer Entscheidungsebene gemeldeten Ergebnisse stehen im Zusammenhang mit der Patientensicherheit. Daher sind genaue PLT-Ergebnisse in der klinischen Praxis von entscheidender Bedeutung.



### Optisches PLT-H in jedem CD-Test

Um dieses Problem zu lösen, haben wir den neuen Parameter PLT-H entwickelt. Er kombiniert kleine PLTs aus der konventionellen Impedanzmethode mit großen PLTs aus der optischen Methode. Die Lösung widersteht den Störungen der konventionellen PLT-Detektion, ohne dass zusätzliche Reagenzien erforderlich sind.

### Schematische Darstellung von PLT-H





## CD + ESR in einem Test liefern zuverlässige Ergebnisse mit großer Leichtigkeit

Die BC-700-Serie integriert ein automatisches ESR-Modul in einem Hämatologieanalyser. Sie kann sowohl Blutbild- als auch ESR-Ergebnisse in einem Test innerhalb von 1,5 Minuten generieren. Darüber hinaus spart sie die Kosten für Anschaffung, Wartung, Verbrauchsmaterial und Standplatz eines separaten ESR-Analyzers. Im Vergleich zur traditionellen Westergren-Methode bietet diese mindray-Methode bessere Rückverfolgbarkeit, Reproduktion, Geschwindigkeit, Sicherheit und einen höheren Automatisierungsgrad.

### Genauigkeit

- Hervorragende Korrelation mit der Westergren-Methode
- Gleiche Qualitätskontrolle und Kalibrator wie in der BC-6000-Serie
- Die kombinierte Analyse hilft Störungen der ESR-Ergebnisse durch Dehydratation, Polycythaemia vera und Anämie auf die ESR-Ergebnisse zu vermeiden



### Kostengünstig

- Die Integration ermöglicht die Erkennung von Blutbild und ESR.
- Benötigt nur den Platz eines Analyzers.



### Automatisch

- Erhalten Sie CBC- und ESR Ergebnisse innerhalb von 1,5 Minuten
- Die Messergebnisse sind vor subjektiven Einflüssen geschützt.
- Die Automation kann die Biosicherheitsrisiken reduzieren, welche durch eine manuelle Methode entstehen könnten.



# BC-760 & BC-780

Auto Hämatology Analyzer mit ESR

## Spezifikationen

### Prinzip

WBC (IMG/Neu/Mon/Lym/Eos/Bas), NRBC/RET\*, PLT-H/PLT-O\*/IPF:  
SF Cube ^ Zellanalysetechnologie  
^S: Streulicht; F: Fluorescence; Cube: 3D Analyse

### RBC, PLT

Fokussierende Durchfluss-DC-Impedanzmethode

### HGB

Kolorimetrische Methode

### ESR

Photometrische Methode

### Parameteranzahl (Vollblut): 109

#### Diagnostische Parameter: 41

WBC Bas# Bas% Neu# Neu% Eos# Eos% Lym# Lym% Mon#  
Mon% IMG# IMG% RET%\* RET#\* RHE\* IRF\* LFR\* MFR\* HFR\*  
RBC HGB MCV MCH MCHC RDW-CV RDW-SD HCT NRBC#  
NRBC% PLT PLT-I PLT-H PLT-O\* MPV PDW PCT P-LCR P-LCC  
IPF ESR

#### Forschungsparameter: 68\*

### Parameteranzahl (Körperflüssigkeiten): 18

#### Diagnostische Parameter: 7

WBC-BF TC-BF# MN# MN% PMN# PMN% RBC-BF

#### Forschungsparameter: 11

### Probevolumen

CD (Vollblut): 25µl  
CD+ESR (Vollblut): 160µl  
Vorverdünnt: 20µl

### Speicherkapazität

Bis zu 150.000 Ergebnisse inklusive numerischer  
und grafischer Informationen \*

### Durchsatz

CD 80t/h CDR 45t/h CD+ESR 40t/h

### Analysemodus

Probentyp	Analysemodus
Vollblut	CBC, CBC + DIFF, CBC + DIFF+RET*, CD + ESR, CDR + ESR*, CD/WBC-3X, CDR/PLT-5X*, und andere
Vorverdünnt	CBC, CBC + DIFF, CDR*, und andere
Körperflüssigkeit	CBC + DIFF

### Maße

840 T x 655 B x 600 H mm

### Gewicht

≤70.6Kg

### Spannung

100V-240V~ (±10%)

### Frequenz

50Hz/60Hz (±1Hz)

### Power input

600VA

### Externe Schnittstellen

LAN x 1 , USB x 4 (Spezifikationen: DC 5V; 500mA;  
USB 2.0 x 3; USB 3.0 x 1 )

## Normale Betriebsumgebung

### Umgebungstemperatur:

10°C ~ 35°C

### Relative Luftfeuchte:

30% ~ 85%

### Luftdruck:

70.0kPa ~ 106.0kPa^

^Note : Erforderliche Höhe Normalbetrieb:

-400m ~ +3000m

## Performance

Parameter	Linearität	Präzision	Carryover
WBC	0-500×10 <sup>9</sup> /L	≤2.5% (≥4.51×10 <sup>9</sup> /L)	≤ 1.0%
RBC	0-8.60×10 <sup>12</sup> /L	≤1.5% (≥3.5×10 <sup>12</sup> /L)	≤ 1.0%
HGB	0-260g/L	≤1.0% (110-180g/L)	≤ 1.0%
HCT	0-75%	≤1.5% (30%-50%)	≤ 1.0%
PLT*	0-5000×10 <sup>9</sup> /L	≤ 1.5(SD) (≤20×10 <sup>9</sup> /L)^ ≤ 2.5% (≥100×10 <sup>9</sup> /L)^	≤ 1.0%
RET*	0-0.8×10 <sup>12</sup> /L	≤15% (RBC ≥ 3.00×10 <sup>12</sup> /L RET%: 1.00% ~ 4.00%)	≤ 1.0%
ESR		≤1.8(SD)(0~20mm/h)	≤ 1.0%

Note: Gilt nur für CDR/PLT-O 5x and CR/PLT-O 5x Modelle

(\*) gilt nur für BC-780

[www.mindray.com](http://www.mindray.com)

P/N:ENG-BC-760 & BC-780 ESR-210285X6P-20220115

©2021 Shenzhen Mindray Bio-Medical Electronics Co., Ltd. All rights reserved.

### Vertrieb durch:

DiaSys Deutschland Vertriebs-GmbH  
Bahnhofstraße 32, 65558 Flacht  
[www.diasys-deutschland.de](http://www.diasys-deutschland.de)



**mindray**  
healthcare within reach